

AKTIONSANGEBOTE

Januar - April 2018



EcoMEX 250-4 - Preis-Leistungssieger für Handwerk und Industrie

Lieferumfang

EcoMEX 250-4 Set

MB 25 Brenner 3m
Massekabel 25 mm ² 3 m
Gasschlauch
Druckminderer 200 bar
Automatikhelm p950 Turbo

EcoMEX 250-4 Set
statt € 1175,00 zzgl. MwSt.
839,-
Art.-Nr. ECOMEX - A



Energiesparend

Standby-Schaltung von Lufter sorgen für einen geräuscharmen, angenehmen Dauereinsatz

Euro Zentralanschluss

Für einfaches wechseln des Schlauchpaketes

Robust

Dank solidem Gehäuse, Fahrwerk und Gasflaschenaufnahme

Sicher

Dank S-Zeichen: zugelassen zum Schweißen an engen Schweißplätzen mit erhöhter elektrischer Gefährdung

Komfortabel

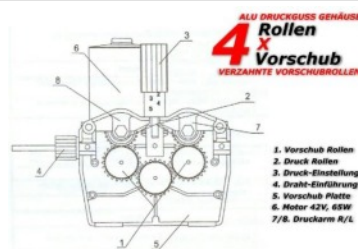
2/4-Takt oder Punkt- Schweißen sowie der einstellbare Drahtfreibrand lässt keine Wünsche offen

Reproduzierbarkeit

Durch einfach voreinstellbaren Heft- und Puktbetrieb

Robust

Dank solidem Gehäuse, Fahrwerk und Gasflaschenaufnahme



Technische Daten EcoMEX 250-4

Schweisstrom	250 A
Einschaltdauer (ED) bei I _{max} . (10 min.)	35 %
Netzanschluss / Netzfrequenz	1 x 400 V 50/60 Hz
Absicherung	16 A t _ä e
Brennerkühlung	Gas
Schutzart	IP 23
Stufen	10
Antrieb	4 -Rollen
Isolationsklasse	H
Punktzeit	0,1 - 5 Sek.
Gewicht	66 Kg
Abmessung (L x B x H)	800 x 440 x 770 mm

Tiger 180/230 digital High/Ultra – Heften und Schweißen in Perfektion, für Handwerk und Industrie

- Neue, patentierte Bedienung mit Vollfarb-Display unterstützt den Bediener mit selbsterklärenden Grafiken und der Anzeige aller eingestellten Schweißparameter
- Software mit digitalem Assistenten und Schweißmaterial-Bibliothek
- Vier Quick-Choice-Tasten zum einfachen und schnellen Speichern von Schweißaufgaben
- Modernste Primärinvertertechnologie
- Mit einem Leichtgewicht von 7,1 bis 7,9 kg ist der TIGER digital das leichteste REHM WIG-Gerät auf dem Markt

- Sehr stabiles und funktionelles Gehäuse hält Stürze aus einer Höhe von bis zu 90 cm stand ohne die Leistungselektronik zu beeinträchtigen
- Staubgeschützt untergebrachte Elektronik
- Durch separaten Luftkanal gelangen verschmutzte Luft und Partikel nicht an die Elektronik und das Gerät wird optimal gekühlt
- Integriertes Fach zur Aufbewahrung von Zubehör und Verbrauchsmaterial
- Bis 230 Ampere aus 230 Volt
- Perfekte Nahtoptik und dadurch deutlich reduzierte Nacharbeit

Alle 230A-Geräte arbeiten mit PFC:

- Dadurch ist Einsatz an allen Generatortypen möglich sowie weltweiter Einsatz durch Multivoltage. Die 230A-Geräte arbeiten sicher von 100 V bis 250 V Netzspannung.

Zusätzlich in der Ausbaustufe ULTRA:

- DC-Hyperpuls mit echten 17.500 Hz
- AC-Hyperpuls mit echten 17.500 Hz
- Punktfunktion ab 0,01 Sekunden
- AC- Sinus, in Dreieck, oder Rechteckform
- Dual Wave
- 99 Speicherplätze für Schweißprogramme und Schweißparameter

Alle Kabel sicher u. bequem über Tragegriff zu transportieren

Neu



TIGER digital

Vollfarb-Display

- Die von REHM patentierte Bedienoberfläche lässt keine Wünsche hinsichtlich Transparenz, Funktionsumfang und Klarheit offen

Der R-Pilot von REHM

- Der speziell für den harten Einsatz entwickelte R-Pilot Drehgeber fängt mechanische Einwirkungen ab. Das Gehäuse absorbiert Kräfte, bevor die Elektronik Schaden nimmt

Staubschutz

- Verschmutzte Raumluft und Schleifstaub wird durch einen Luftkanal, geleitet. Der Elektronikbereich ist gekapselt und bleibt somit sauber und geschützt



- In integrierter Schublade immer alle Verschleißteile mit dabei

Lieferumfang

TIGER 180/230 Set

im Montagekoffer:

TIGER 180/230
WIG-Brenner R-TIG 210 4m
Massekabel 25 mm ²
Druckminderer 200 bar



Tiger 180 DC HIGH digital Set im Montagekoffer
statt € 1.856,00 zzgl. MwSt.

1.499,-

Art.-Nr. RT180DCH-A

Tiger 180 AC/DC ULTRA digital Set im Montagekoffer
statt € 3.156,00 zzgl. MwSt.

2.499,-

Art.-Nr. RT180ACU-A

Tiger 230 AC/DC ULTRA digital Set im Montagekoffer
statt € 3.656,00 zzgl. MwSt.

2.899,-

Art.-Nr. RT230ACU-A

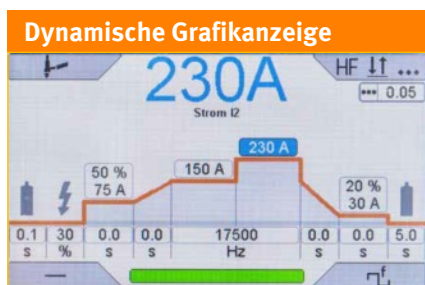
Technische Daten Tiger digital	180 DC HIGH	180 AC/DC HIGH	180 DC ULTRA	180 AC/DC ULTRA	230 DC HIGH	230 AC/DC HIGH	230 DC ULTRA	230 AC/DC ULTRA
Einstellbereich WIG		4-180 A		4-230 A				
Einschaltdauer (ED) bei I _{max.} (10 min.) bei 40 °C WIG		40 %					35 %	
Netzanschluss / Netzfrequenz					1 x 230 V 50/60 Hz			
Absicherung					16 A			
Brennerkühlung					Gas/Wasser			
Schutzart					IP 23 S			
Leistungsfaktor cos phi		0,98				0,99		
Leistungsaufnahme bei I _{max.}		6,1k VA		5,8 kVA				
Isolationsklasse					F			
Schweißkabelbuchse					13 mm			
Gewicht	7,1 kg	7,3 kg	7,1 kg	7,3 kg	7,5 kg	7,9 kg	7,5 kg	7,9 kg
Abmessung (L x B x H)					480 x 160 x 320 mm			
Normen					EN 60 974-1;-3;-10 / S-Zeichen / EMV - Klasse A			

Revolutionär einfaches und sicheres Bedienkonzept!



Der Classic Bildschirm

X Die selbsterklärende Grafik zeigt alle Einstellungen auf einen Blick. Zusammenhänge werden transparent und verständlich



Dynamische Grafikanzeige

X Veränderungen der Schweißparameter werden grafisch angezeigt

X Fehleinstellungen werden sofort erkannt. Es wird nur das angezeigt, was wirklich aktiv ist



X Geprüfte 90 cm Sturzhöhe durch schwimmend gelagerte Elektronik



Einfaches und schnelles Speichern von vier aktuellen Schweißaufgaben

Schnelles und einfaches Navigieren im jeweiligen Applikationsfeld.

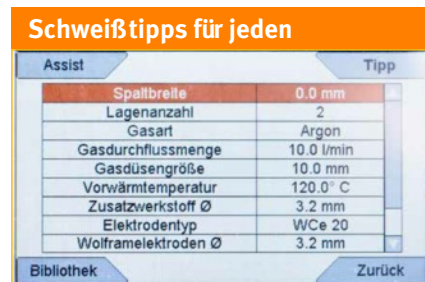
Vier multifunktionelle Auswahltasten

Das Leichtgewicht unter den WIG-Anlagen! **nur 7,1 kg**



Assist - Helfer in der Not

X Neue und nur bei REHM Geräten verfügbare Möglichkeit ein WIG-Schweißgerät einzustellen. Die Einstellung erfolgt über die Auswahl von Grundwerkstoff, Nahtform und Materialstärke.



Schweißtipps für jeden

X Der TIGER® unterstützt durch umfassende Informationen rund um die Schweißaufgabe, die der Anwender durchführen möchte. Das steigert die Sicherheit und die Qualität



Das gesamte Wissen

X Selbst bei der Auswahl von Gasen, Elektroden oder Zusatzwerkstoffen unterstützt der TIGER® den Anwender. Welcher Zusatzwerkstoff darf verwendet werden? Der TIGER® hat die Antwort.

Zubehör	Art.-Nr.	€ zzgl MwSt.
Verschleißteile-Set ABITIG 200	1490102	142,00
Verschleißteile-Set ABITIG 260W	1490103	127,00
Massekabel 25 mm² 4 m 13 mm mit 400 A Klemme	1250225	38,90
Elektrodenkabel 25 mm² 5 m 13 mm mit 260 A Halter	1250361	48,90
Druckminderer Argon/CO²	1700050	55,50
Kühlflüssigkeit RCL 5 l	1030005	31,00
Kühlflüssigkeit RCL 25 l	1030025	115,00
Fuß-Fernregler TIGER digital 180/230	1499010	460,00
Brenner Duo Kabel 19 Polig	1499011	140,00
Aluminiumtransportbox für Tiger digital	1499900	119,00
Adapterkabel Brenner TIGER 170/210 zu TIGER digital 180/230 wassergekühlt	1499012	81,00
Adapterkabel Brenner TIGER 170/210 zu TIGER digital 180/230 gasgekühlt	1499013	83,00

Brenner WIG mit 19 poligen Anschlussstecker für PRO-TIG 180/230, Gasgekühlt bis max. 240A DC	Art.-Nr.	statt	€ zzgl MwSt.
ABITIG 200 19 4m UD GRIP HighFlex Leder	1490034	300,00	249,00
ABITIG 200 19 8m UD GRIP HighFlex Leder	1490038	-	390,00

Brenner WIG mit 19 poligen Anschlussstecker für TIGER 180/230, wassergekühlt bis max. 240A DC	Art.-Nr.	€ zzgl. MwSt.
ABITIG 260W 19 4m UD GRIP-LITTLE HighFlex Leder	1490054	330,00
ABITIG 260W 19 8m UD GRIP-LITTLE HighFlex Leder	1490058	410,00

Ausstattungsoptionen für TIGER® 180/230 DC und AC/DC	Art.-Nr.	€ zzgl. MwSt.
TIGER-CART (zum Transport von 50 l-Gasflaschen und Aufnahme Wasserkühlgerät RWK 1100)	1411315	620,00
Wasserkühlgerät für Tiger 230 DC und AC/DC digital	1411311	880,00

Unverbindliche Aktionspreise
Lieferbedingungen siehe Rückseite



X ABITIG 200



X Fußfernregler



X Verschleißteilset



X Wasserkühlgerät



X Aluminiumtransportbox

REHM INVERTIG.PRO COMPACT – Kompakt, effizient und mit Wasserkühlung!

Einzigartige digitale Steuerung, einzigartige Schweißergebnisse, dank vielseitiger Einstellmöglichkeiten.

INVERTIG.PRO COMPACT - Kompakt und grösstmöglich flexibel

Die neuen WIG-Inverter in 16 Ausführungen (INVERTIG.PRO 240 DC COMPACT bis INVERTIG. PRO 450 AC/DC digital COMPACT) vereinen in ihrem robusten, fahrbaren Gehäuse alles, was zum professionellen WIG-Schweißen benötigt wird.



Lieferumfang im Set	
INVERTIG.PRO digital COMPACT	
WIG-Brenner 20er 8m	
Massekabel 50 mm ² 4 m	
Druckminderer 200 bar	
Vegaview2.5 Automatikhelm	



Technische Daten INVERTIG.PRO digital COMPACT 280 AC/DC		
Schweißstrom bei 100% (ED)	WIG Elektrode	280 A
Einschaltdauer (ED) bei I _{max} (10min/40°C)	WIG Elektrode	100%
Netzspannung		400 V
Absicherung		16 A
Gewicht		78 Kg
Abmessungen L x B x H		855 x 600 x 900 mm

280 AC/DC digital c.
 statt € 7.815,00 zzgl. MwSt.
5.999,-
 Art.-Nr. RIPD280AC-A

Ausstattungsoptionen INVERTIG.PRO digital COMPACT

Bezeichnung	Art.-Nr.	€ zzgl MwSt.
Option Kreiselpumpe und Energiemanagement (Kreiselpumpe statt Schwingkolbenpumpe, Durchflussmengensensor, Temperaturüberwachung, Steuerung) (Art. 1419002 für digitale Version)	1419001	295,00
Option Luftfiltervorsatz für Wasserkühlung	1419003	215,00
Option Kranösen mit Ablagefach	1419004	75,00
Option Brennerhalterung	1419005	75,00

Die stationären All-in-one-Geräte überzeugen mit unschlagbarer REHM Bi-Power-Inverter-Technologie und uneingeschränkter Flexibilität zu einem Spitzen Preis-Leistungsverhältnis.

**Sprechen Sie uns auf eine unverbindliche Vorführung an !
 Weitere Versionen und Preise auf Anfrage.**



REHM INVERTIG.PRO digital Bedienfeld

1. Materialart wählen
2. Blechstärke anwählen
3. Schweißen

REHM INVERTIG.PRO digital: Einfach Schweißen

Die INVERTIG.PRO digital vereint Schweißgerätetechnologie vom Feinsten mit höchstem Bedienkomfort. Herzstück ist die digitale Bedienung, die bis dato komplexe Zusammenhänge vereinfacht und für den Anwender nachvollziehbar darstellt. Das revolutionäre Bedienkonzept bietet in einzigartig TIGER REHM Funktio- nalität ein fachste Zugriffsmöglichkeiten auf das Kraftpaket mit seinem bewährten **Bi-Power-Inverter**. Zentraler, hochauflösender Grafikbildschirm.

- ✗ **Alles auf einen Blick** in grafisch exzellenter Darstellung. Durch eine schlagfeste Kunststoffscheibe geschützt, erheblich robuster als konventionelle Anzeigenpodis.
- ✗ **Vier Applikationen**
Die Applikationen Classic, Programm Manager, Assist und System bieten eine optimale Benutzerführung.
- ✗ **R-Pilot – das zentrale Bedienelement**
Ermöglicht die Einhand-Bedienung auch mit Handschuh. Das einzige, hervorstechende Bedienelement – durch seitliche Kunststoffteile vor mechanischen Beschädigungen geschützt.
- ✗ **Vier multifunktionelle Auswahltasten**
Schnelles und einfaches Navigieren im jeweiligen Applikationsfeld.
- ✗ **Zwei QUICK CHOICE-Tasten**
Einfaches und schnelles Speichern von zwei aktuellen Schweißaufgaben

Bedienkonzepte der INVERTIG.PRO digital

1. Assistent

1. Materialart wählen

2. Blechstärke einstellen

3. Zusatzinformationen Schweißtips

- ✗ Qualitätssicherungen
- ✗ Informationsgeber rund ums Schweißen
- ✗ Motivation der Mitarbeiter
- ✗ Qualitätssteigerung

2. Programm-Manager

1. Programmordner

2. Programm erstellen durch Texteingabe

3. Programm laden

- ✗ 1000 Programme speicherbar
- ✗ 1000 Ordner
- ✗ Funktionen wie Windows Explorer
- ✗ Absolute Qualitätssicherung
- ✗ Programme übertragbar mit Programmübertrager InvPro

3. Systemsteuerung

1. z.B. frei belegbare Brennertasten

2. Systemübersicht

3. Systemdiagnose

Personalisierung des Gerätes
Optimierung des Gerätes/Brenner
Brennerüberwachung

4. Classic

1. Alle Einstellungen auf einen Blick

2. Dynamisch grafische Einstellungen

3. Bediensicherheit durch grafische Darstellungen

Alle Einstellungen auf einen Blick
Bediensicherheit
Zugriff auf jeden Einzelwert
Vermeidung von Bedienfehlern

MEGA.PULS FOCUS 330 W - Innovative Pulstechnik

- ✗ Die im Werkstoffübergang geregelten REHM Puls-Schweißprozesse zeichnen sich durch die vielen Möglichkeiten aus, mit welchen innerhalb kürzester Zeit, dauerhaft optimale Ergebnisse erreicht werden. Grundsätzlich stehen sechs Schweißprozesse je nach Zielstellung zur Verfügung.
- ✗ Optimierte Kennlinien für Stahl, VA und Edelstahl
- ✗ Weniger Nacharbeit, geringere Spritzerbildung

Lieferumfang

MEGA.PULS FOCUS SET

MEGA.PULS FOCUS 330 W

MB EVO Pro 401 4m
Massekabel 50 mm² 4m
Optrel p 550 neo
Verschleisteilekit 401
MIG MAG Zange



MEGA.PULS FOCUS 330 SET
statt € 6.720,00 zzgl. MwSt.

4.999,-

Art.-Nr. MPF330W-A

* Lieferbar von 230 A - 530 A

DER GESUNDHEIT ZU LIEBE!

WER PULST, LEBT BESSER!

Die Schweißrauchbelastung mit konventionellen Schweißverfahren führt zu erheblichen Aufwendungen für den Gesundheitsschutz der Mitarbeiter.

Der **REHM FOCUS PULS** erzeugt, nachgewiesen durch das Institut für Schweißtechnik und Fügetechnik RWTH Aachen, bis zu **70% weniger** Schweißrauch als konventionelle Schweißprozesse.



KONVENTIONELLER LICHTBOGEN



REHM FOCUS PULS

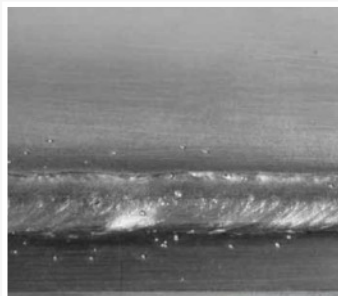
SIE GEWINNEN ZEIT!

MIT PULSEN GELD VERDIENEN

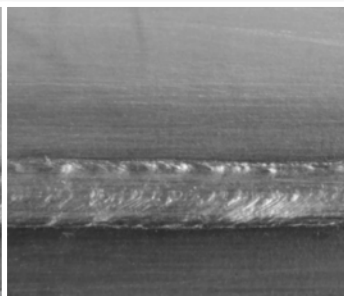
Schon der Begriff „Nacharbeit“ sollte jedem zu denken geben. Erledigte Arbeit sollte fertig sein, nicht nochmals nachgearbeitet werden. Es entstehen vermeidbare Kosten durch Arbeitszeit, Schleifmittel, sowie eine nicht unerhebliche Staubbelastung des Betriebes. Mit REHM PULS-Schweißprozessen arbeiten Sie Spritzerarm und können die Nacharbeit deutlich reduzieren.

Aussagen des Betriebsleiters Euroroll:

„Wir schweißen jetzt so sauber, wie sonst nur mit WIG- Technik. Der Durchsatz hat sich durch den Wegfall von Nacharbeit fast verdoppelt.“



KONVENTIONELLER LICHTBOGEN



REHM FOCUS PULS

MEGA.PULS FOCUS-Bedienfeld

- Digitalanzeige**
- X Schweißstrom
 - X Drahtvorschub m/min
 - X Materialstärke
 - X Schweißspannung

Programme

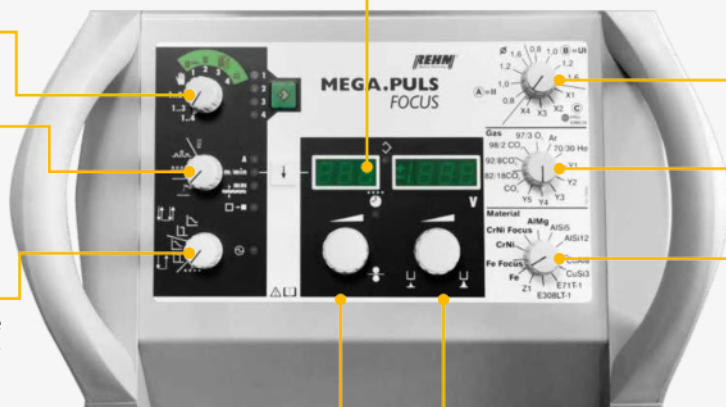
- X Verwaltung und Anwahl
- X Arbeitspunkte/Jobs

Schweißverfahren

- X Doppelpulsen
- X Pulsen
- X Konventionell
- X E-Hand / Fugen

Betriebsart

- X 4-Takt mit / ohne Down-Slope
- X 2-Takt mit / ohne Down-Slope
- X Punkten



- Wahlschalter**
- X Drahtdurchmesser
 - X II/UI-Regler

- Wahlschalter**
- X Schutzgas

- Wahlschalter**
- X Zusatzwerkstoff

- Regler**
- X Schweißenergie
 - X Lichtbogenlänge

Metallbau

Die REHM Impuls-Technologie bringt Sie den entscheidenden Schritt nach vorne

- X Deutlich reduzierte Nacharbeit
- X Vielseitig einsetzbar für alle gängigen Materialien
- X Zertifizierte Prozesse inkl. WPS
- X Schweißanweisungen 179 Synergiekennlinien
- X Die Anlagen sind einfach zu bedienen



Blechverarbeitung Stahl, Edelstahl oder Aluminium

Mit der REHM Impuls-Technologie

- X Einfache Regulierung der Wärmeeinbringung
- X Vielseitig einsetzbar für alle gängigen Materialien
- X Hohe Spaltüberbrückbarkeit
- X Die Anlagen sind einfach zu bedienen

Stahl, Brücken- und Behälterbau

Mit der REHM Impuls-Technologie arbeiten Sie

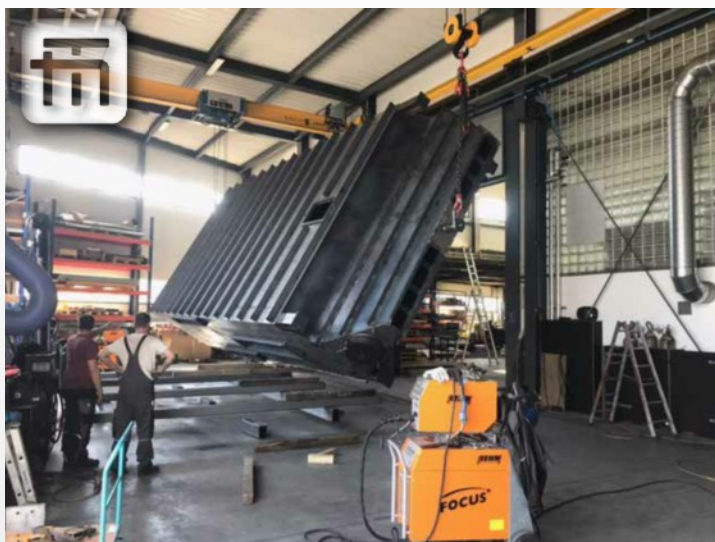
- X Mit bis zu 30% mehr Abschmelzleistung
- X Mit bis zu 30% weniger Wärmeeinbringung
- X Mit bis zu 70% weniger Schweißrauchemission
- X Mit deutlich reduzierter Nacharbeit
- X Mit nachweislich ca. 2,00 Euro Einsparung pro Kilogramm verschweißtem Draht
- X Die Anlagen sind einfach zu bedienen



Optionen	Art.-Nr.	€ zzgl. MwSt.
Fernregler an Vorschubkoffer bei Bedienung unten	1061365	145,00
Schlossschalter fix	1061366	125,00
Schlossschalter variabel	1061339	125,00
Option Luftfiltervorsatz	1061351	215,00
Option Kranösen mit Ablagefach	1060213	74,00
Option Kranösen am Vorschubkoffer	1060167	38,00
Option Brenner und Schlauchpakethalterung	1060214	75,00
Option Fassdrahtdurchführung	1060570	38,00
Push-Pull Anschluss	1060139	440,00
ALU ZA	1061305	175,00
Dinse ZA	1061248	115,00
Option Schnittstelle RI 01	1061369	395,00
Option Schnittstelle RI 02	1061370	1.500,00



Nachrüstbare Option	Art.-Nr.	€ zzgl. MwSt.
Nachrüstset Luftfilter	1061353	210,00



Barracuda RTC 60/100/150 – Plasmaschneiden mit Biss

- ✗ **Universell einsetzbar**, für Edelstahl, Aluminium, Stahl, Buntmetalle sowie sonstige elektrisch leitende Metalle, auch mit lackierter Oberfläche
- ✗ **Optimale Schnittgüte mit steiler Schnittkante bei Hand- und Konturenschneiden**
- ✗ Verringerte Nacharbeit aufgrund bester Schnittgüte, auch am Schnittende
- ✗ Bedarfsorientierte Gasnachströmzeit
- ✗ Hohe ED von 60 % (10 Min.)
- ✗ **Ununterbrochenes Lochblechschneiden** durch materialorientierte Hochgeschwindigkeits-Pilot- und Schneidstromregelung
- ✗ **Sicheres Zünden** durch REHM ZETRONIC, sowohl aufgesetzt als auch kontaktlos
- ✗ Bis 20 m Brennerlänge
- ✗ **Höhere Standzeit** durch Abschaltung des geregelten Pilotstroms beim Schneiden
- ✗ **Softstartfunktion** zur Verschleißminderung
- ✗ Brenner- und Verschleißteileüberwachung mit aktiver Vorwarnung und Sicherheitsstopp
- ✗ **Optionen RTC 100/150:** Automatisierungsschnittstelle, Automatenbrenner, Luftfilter-Vorsatz, 60 A - Eingasbrenner



Abb. zeigt RTC 60 ohne Brenner und Massekabel



Abb. zeigt RTC 100 ohne Brenner und Massekabel



Abb. zeigt RTC 150 ohne Brenner und Massekabel

Lieferumfang RTC 60 Set
RTC 60
Plasmapbrenner-Verschleißteile-Set A 81
Massekabel
inkl. luftgekühltem Brenner A 81/6 m



Lieferumfang RTC 100 Set
RTC 100
Plasmapbrenner-Verschleißteile-Set A 151
Massekabel
inkl. luftgekühltem Brenner A 151/6 m



Lieferumfang RTC 150 Set
RTC 150
Plasmapbrenner-Verschleißteile-Set A 151
Massekabel
inkl. luftgekühltem Brenner A 151/6 m



RTC 60 Set
statt € 2.751,00 zzgl. MwSt.
2.299,-
Art.-Nr. RTC60-A

RTC 100 Set
statt € 4.035,00 zzgl. MwSt.
3.399,-
Art.-Nr. RTC100-A

RTC 150 Set
statt € 5.095,00 zzgl. MwSt.
4.299,-
Art.-Nr. RTC150-A

Technische Daten	RTC 60	RTC 100	RTC 150
max. Qualitätsschnitt mit Leistungsbrenner	15,0 mm	30,0 mm	40,0 mm
max. Trennschnitt Handschnitt ST37/52	22,0 mm	40,0 mm	50,0 mm
Einstellbereich stufenlos	10 - 60 A	15 - 100A	25 - 150 A
Einschaltdauer (ED) I _{max} bei 20°C	60 %	60 %	60 %
Schneidleistung	5,7 kW	11,5 kW	21,0 kW
Stromspannung bei 100% ED	50 A / 90 V	80 A / 105 V	130 A / 130 V
Leistungsaufnahme bei I _{max}	7,5 kVA	13,5 kVA	24,5 kVA
Netzspannung	3 x 400 V	3 x 400 V	3 x 400 V
Absicherung flink / träge	16 A	20 A	35 A
Leistungsfaktor cos phi	0,97	0,97	0,97
Schutzklasse / Isolationsklasse	IP 23 / H	IP 23 / H	IP 23 / H
Abmessungen (L x B x H)	345 x 450 x 885 mm	655 x 375 x 885 mm	655 x 375 x 885 mm
Gewicht	54,0 kg	95,0 kg	129,0 kg

**Inoxliner 2.0 – reinigt schnell und einfach WIG- Schweißnähte in höchster Qualität.
Das Premiumgerät zum Reinigen, Polieren, Signieren (hell und dunkel)**

Der Inoxliner 2.0 ist ein Universal-Genie und beinhaltet

7 verschiedene Programme:

- ✗ Reinigen mit dem Kohlestempel
- ✗ Reinigen mit dem Pinsel
- ✗ Polieren mit dem Kohlestempel
- ✗ Polieren mit dem Pinsel
- ✗ Signieren von Firmenlogos, Kennzahlen, Chargennummern uvm.

Mit Hochleistungspinsel aus Kohlefasern

- ✗ können auch schwer erreichbare Stellen und lange Nähte gereinigt oder poliert werden
- ✗ Und das alles in hervorragender Qualität.



Die Weiterentwicklung unseres Topsellers in neuem Design und neuer Technik, bietet Reinigen, Passivieren und Signieren in einem kleinen und handlichem Gerät, praktisch verpackt und sortiert in einer BS-Systems L-Boxxx. Reinigen Sie mit unserer bewährten Kohlefaserpinsel-Reinigungstechnologie für WIG/TIG Schweißnahte und schwer zugängliche Stellen.

Der Klou, durch tauschen des Handgriffes und des Elektrolyts können Sie einfach zwischen Reinigungs und Signierprozess wechseln. Signieren Sie Ihr Firmenlogo, Kennzahlen, Seriennummern, Technische Daten uvm. auf Ihre Bauteile um Sie einzigartig zu machen.

Mit unserem neuen industriellen Etikettendrucker mit W-LAN Funktion können Sie überall schnell und einfach, selbstständig Signierschablonen erstellen. Verbinden Sie Ihr Smartphone, Tablet oder PC mit dem Etikettendrucker und erstellen mit der dazugehörigen App schnell Ihre ganz persönliche Signierschablonen. Dank dieser App sind auch Logos, Sonderzeichen, Bilder, uvm. möglich als Schablone zu drucken.

Inoxliner UNO 2.0 Lieferumfang:

- Inoxliner UNO 2.0 Gerät
- Massekabel mit Klemme Ø 4mm / 2m
- Werkstückleitung Ø 4 mm / 3m
- Kalgerateleitung 3m
- Teflonhandgriff mit SK25 Schnellverschluss
- Hochleistungskohlefaserpinsel
- Carbon Fix
- Polier Elektrolyt 500ml
- Kermaikpaste 25g
- De-/Montageschlüssel
- Weithalsbehälter
- Signier Set:
- Graphitanode
- Signierfix
- Filze weiß 10 Stück
- Signier Elektrolyt 100ml
- Signierschablone (vorgefertigt)
- Verpackt in einer BS-Systems L-Boxxx

Inoxliner UNO 2.0

statt 1,309,00 zzgl. MwSt.

1.099,-

Art.-Nr. UNO 2.0-A

Technische Daten	UNO 2.0
Spannung primär	100 – 240 Volt, 50/60 Hz
Ausgangsspannung	12 + 24 V ~ 18 V =
Ausgangsstrom	max. 63 A
Abmessungen (B x H x L*)	240 x 145 x 180 mm
Gewicht	3,5 kg



Hochleistungs-Kohlefaserpinsel M10

Unsere Kohlefaserpinsel bestehen aus einer Messinghülse in der Millionen feine Kohlefasern eingezogen und verpresst werden. Die verwendeten Kohlefasern haben einen Einzelfilamentdurchmesser von nur 7µm. Die einzelnen Fasern passen sich dadurch immer den Gegebenheiten an und gewahren Ihnen beim Arbeiten absolute Flexibilität, auch an schwer zugänglichen Stellen. Die verwendete Kohlefaser ist perfekt auf unsere Anforderungen angepasst worden, um zum einen Saureresistenz zu gewährleisten und um die elektrische Leitfähigkeit sicher zu stellen.



Kohlefaserpinsel 1er

statt 26,90 zzgl. MwSt.

19,-

Art.-Nr. Pinsel 1 - A

Kohlefaserpinsel 10er

statt 269,00 zzgl. MwSt.

179,-

Art.-Nr. Pinsel 10 - A

Hochleistungselektrolyt Speed

Dieses Hochleistungselektrolyt eignet sich perfekt zum schnellen reinigen und passivieren von WIG/TIG, MIG/MAG Schweißnähten und kompletten Oberflächen.

Durch die 2 in 1 Funktion wird Ihr Bauteil nicht nur schnell und sauber gereinigt sondern in dem gleichen Arbeitsgang auch der Passiviert.

Wir verwenden in unseren Elektrolyten keine giftigen Beizchemikalien, wie beispielsweise Schwefel-, Salz, Salpeter- und Flußsaure, mit denen die Edelstahloberfläche zersetzt und zerstört wird. Unsere Elektrolyte sind mit einer Phosphorsaure versetzt, besser bekannt aus dem Lebensmittelbereich wie Cola Getränken (E338). Diese können ohne Probleme verdünnt ins Abwasser eingeführt werden und schonen Mensch und Umwelt.



Elektrol. Speed

statt 24,50 zzgl. MwSt.

18,-

Art.-Nr. SPEED - A

WIG + Montagehandschuh Tegera 12

- X Stärke 0,6 - 0,7 mm
- X für extra viel Fingerspitzengefühl
- X mit Gummizug
- X exzellenter Tragekomfort
- X verstärkte Fingerspitzen, dadurch lange Haltbarkeit



Lieferung in:
VPE von
12 Stück

Tegera 12 VPE 12 St.
48,00
Art.-Nr. Tegera 12-A

WIG - Champagner Düsenset

- X geringeres Gewicht gegenüber Jumbo Gaslinsenausführung
- X exzellente Gasabdeckung
- X für minimierte Verfärbungen und Oxidation
- X keine Kopplastigkeit des Brenners



Lieferbar für: 17, 18, 26 er oder 9, 20 er
Bei Bestellung bitte Brennertyp angeben

Lieferumfang komplett einsatzbereit für 2,4 mm

Champagner Set
59,00
Art.-Nr. CHAMP-A

Elektrodenschleifgerät WAG 40

- X Für Elektroden von 1,0 - 4,0 mm
- X Minimaler Materialabschleiß an der Elektrode von nur 0,3 mm über eingebaute Einstelllehre
- X Die Elektrode kann dadurch bis zu 200 mal nachgeschliffen werden anstatt nur 50 - 100 mal
- X Integrierte Absaugung mit P3 Staubfilter
- X Präzise Führung der Elektrode
- X Auch zum Anschleifen von kurzen Elektroden (bis 15 mm) z.B. für Orbitalschweißanlagen
- X Stufenlos einstellbarer Schleifwinkel von 15-180°



Elektrodenschleifgerät
statt € 738,00 zzgl. MwSt.

595,-

€ 827,05 inkl. MwSt.
Art.-Nr. WAG 40-A



Lieferumfang
WAG 40

- Filtergehäuse und Filter
- Elektrodenhalter
- Diamantscheibe Ø 40 mm
- Spannzangen für Elektroden 1,6/2,4/3,2 mm
- Bedienwerkzeug
- Entsorgungsbeutel für Einwegfilter
- Im Kunststoffkoffer

Technische Daten	WAG 40
Elektroden-Ø	1,0 - 4,0 mm
Schleifwinkel stufenlos	15° - 180°
Elektrodenlänge	max. 22 mm
Leistung	650 Watt
Netzanschluss	230 Volt
Drehzahl stufenlos regelbar	8.000 - 22.000 min ⁻¹
Diamantscheibe	Ø 40 mm
Gewicht	3,8 kg

Warum Elektroden anschleifen?

Um beim Gleichstrom-WIG-Schweißen (DC) Zündprobleme und einen wandernden Lichtbogen zu vermeiden, sollten die Elektroden spitz zum Stromfluß angeschliffen werden! Beim Wechselstrom-WIG-Schweißen (AC) muss für einen schmalen Lichtbogen an der Elektrode ab Ø 1,6 mm in Stromflussrichtung eine Phase angeschliffen werden!

Mit dem EG 1 können Elektroden (ab 15 mm Länge, bis Ø 4,0 mm) bis zu 200 Mal nachgeschliffen werden!



**Schweißhelm neo p550 –
Neues Design. Effizientes Arbeiten. Optimaler Preis.**

- X Ein speziell entwickelter UV-/IR-Filter ermöglicht eine realistische Farbwahrnehmung und bringt Farben in die Welt des Schweißers
- X Perfekter Schutz und Komfort für Ihre Augen!
- X Mit der stufenlosen Schutzstufeneinstellung von DIN 9 bis 13 eignet sich der optrel neo p550 für alle gängigen Schweißverfahren



Technische Daten	neo p550
Sichtfeld	50 x 100 mm
Stromversorgung	Solarzellen + Batterien
Batterielebensdauer	ca. 3.000 Stunden (Betrieb)
Sensorik	Drei Sensoren
Schutzstufen	inaktiv: Schutzstufe 4 aktiv: Schutzstufen 9-13
Klasse	1/1/1/2
Umschaltreaktionszeit	0,100 ms (von hell zu dunkel)
Aufhellzeit	0,05–1.0s (von dunkel zu hell)
Empfindlichkeit	Stufenlos einstellbar mit "Super High" Empfindlichkeit
Normen	CE, ANSI, EAC, AS/NZS, erfüllt CSA Z94.3
Gesamtgewicht	495 g

neo p550
statt 197,00 zzgl. MwSt.
149,-
Art.-Nr. 1625000

**Schweißhelm vegaview 2.5 –
mit Weltrekord-Blendschutzkassette**

- X Schutzstufe 2,5 im Hellzustand. Das ist Weltrekord!
- X Schutzstufen-Bereich 8 bis 12
- X Schleifmodus mit perfekter Sicht
- X Erweiterbar mit Atemschutzsystem
- X Kinderleicht zu bedienen – für professionelles Arbeiten



Technische Daten	vegaview 2.5
Sichtfeld	50 x 100 mm
Stromversorgung	Solarzellen + Batterien
Batterielebensdauer	ca. 3.000 Stunden (Betrieb)
Sensorik	Einstellbarer Lichtbogenerfassungswinkel mittels Sensorschieber
Schutzstufen	Hellzustand: Schutzstufe 2,5 Dunkelzustand: Schutzstufen 8-12
Klasse	1/1/1/2
Umschaltreaktionszeit	0,100 ms (von hell zu dunkel)
Aufhellzeit	0,05–1.0s (von dunkel zu hell)
Normen	CE, ANSI, EAC, erfüllt CSA
Gesamtgewicht	489 g

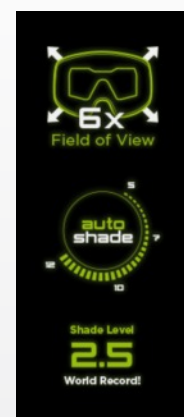
vegaview 2.5
statt 346,00 zzgl. MwSt.
249,-
Art.-Nr. 1625005

Schweißhelm panoramaxx – maximieren Sie Ihren Horizont !

- X Passt sich automatisch den Lichtverhältnissen beim jeweiligen Schweißverfahren an (durch Autopilot bis Schutzstufe 12 vollautomatisch!)
- X 6 fach grösseres Sichtfeld
- X Mit Dämmerungsfunktion, die die Kassette bei Bedarf fließend von Dunkel auf Hell öffnen lässt und Ihre Augen schont
- X Erweiterbar mit Atemschutzsystem



Technische Daten	panoramaxx
Sichtfenster	50 x 100 mm
Stromversorgung	Solarzellen + Batterien
Batterielebensdauer	ca. 3.000 Stunden (Betrieb)
Sensorik	Drei Sensoren
Schutzstufen	inaktiv: Schutzstufe 2,5 aktiv: Schutzstufen 7-12
Klasse	1/1/1/2
Umschaltreaktionszeit	0,090 ms (von hell zu dunkel)
Aufhellzeit	0,1–2.0s (von dunkel zu hell)
Empfindlichkeit	Stufenlos einstellbar mit "Super High" Empfindlichkeit
Normen	CE, ANSI, EAC, AS/NZS, erfüllt CSA Z94.3
Gesamtgewicht	550 g



panoramaxx
statt 449,00 zzgl. MwSt.
399,-
Art.-Nr. 1625010

**Schweißhelm Vegaview 2.5 im SET mit
Gebälseatemschutz e3000 RTW 20**

- X Für raue Umgebungsbedingungen mit Rauch, Staub und Dämpfen ist ein höchst effizientes, atmenschützendes Schweißerschutzsystem
- Gebälseatemschutz e3000**
- X Schutz höchster Klasse (TH3) vor alveolengängigen Partikeln (Rauch, Aerosol und Staub). Die Atemluft wird bis zu 500 mal sauberer
- X Gleichmässige Luftverteilung im Frischlufthelm
- X Automatische Luftflusskontrolle
- X Zusätzlichen Kühlungseffekt für einen kühlen Kopf
- X Hochleistungsausführung mit 20 h Akku



Technische Daten	g300
Normen	EN 166 / EN 169 / EN 170 / EN 12941:1998 TH2
Klassifikation	Optische Klasse 1
Gewicht	530 g
Technische Daten	e3000
Luftfluß-Stufen	Stufe 1: min. 150 l/min Stufe 2: min. 200 l/min Stufe 3: min. 250 l/min
Schlauch-Länge	0,7 m (dehnbar bis zu 1,3 m)
Gesamtgewicht	1560 g (inkl. Filter, Gurt, Batterie)

vegaview 2.5 + e3000
statt 1.386,00 zzgl. MwSt.
999,-
Art.-Nr. 1625020

3M™ Speedglas™ 9100 AIR mit 9100 V Automatikschweissfilter & Adflo™ Gebläseatemschutz



Mit seinem eleganten kompakten Design wurde das bereits international ausgezeichnete 3M™ Adflo™ Atemschutzsystem speziell für Ihre Anforderungen beim Schweißen ausgelegt. Der konstante Luftstrom liefert gereinigte Luft, die die Hitze aus der Maske verbannt und

Schweißbildung entgegenwirkt. So bietet Adflo den ganzen Tag gleichzeitig erhöhten Schutz und höchsten Komfort.

Die Motoreinheit befördert die Luft durch Vorfilter und Partikelfilter (sowie Gasfilter, wenn verwendet), um auf diese Weise Gefahrstoffe

für die Atemwege herauszufiltern. Dann leitet sie die Luft über den Luftschlauch in die Schweißmaske. Maskenabdichtungen und ein konstanter Nenndurchsatz sorgen dafür, dass keine ungefilterte Luft in die Maske dringt.



93 x 44 mm

Speedglas 9100 AIR mit 9100V ADF***

statt € 1.509,00 zzgl. MwSt.

1.249,-

Art.-Nr. 9100V Air- A



107 x 54 mm

Speedglas 9100 AIR mit 9100X ADF***

statt € 1.569,00 zzgl. MwSt.

1.299,-

Art.-Nr. 9100X Air- A



107 x 73 mm

Speedglas 9100 AIR mit 9100XX ADF***

statt € 1.635,00 zzgl. MwSt.

1.349,-

Art.-Nr. 9100XX Air- A



Zubehör und Ersatzteile auf Anfrage!

Technische Daten	3M™ Speedglas™ 9100 Air Schweißmaske		
	9100V Filter	9100X Filter	9100XX Filter
Schweißfilter	9100V Filter	9100X Filter	9100XX Filter
Lichtbogen-Handschweißen (Elektrode)	*	*	*
MIG/MAG	*	*	*
WIG (>20A)	*	*	*
WIG (1A-20A)	*	*	*
Plasma (Schweißen und Schneiden)	*	*	*
Verborgener Lichtbogen	*	*	*
Heftschweißen	*	*	*
Schleifen (Schweißfilter)	**	*	*
	**		

Technische Daten	3M™ Speedglas™ 9100 Air Schweißmaske		
	45 x 93 mm	107 x 54 mm	107 x 73 mm
Sichtfeld (Schweißfilter)	45 x 93 mm	107 x 54 mm	107 x 73 mm
Lebensdauer der Batterie	2800 Stunden	2500 Stunden	2000 Stunden
Solarzelle	Ja	Ja	Nein
Klasse	1 / 1 / 1 / 2		
Dunkle Schutzstufe	Schutzstufe 5, 8, 9-13		
Hellstufe	Schutzstufe 3		
UV-/IR-Schutz	Schutzstufe 13 (permanent)		
Auto ON	Nein		
Reaktionszeit hell-dunkel	0,1 ms (+23°C)		
Delay (Aufhellzeit dunkel-hell)	40 – 1 300 ms		
Seitenfenster-Option (SideWindows)	Ja		
Abluftführungskanal	Ja (Version ohne Air)		
Anzahl Sensoren	3		



Die neue Siegmund Workstation

Schweisstisch, Werkbank oder mobiler Werkstattwagen – die neue revolutionäre Siegmund Workstation vereint alle Vorteile.

- ✗ Professional Extreme 8.9
- ✗ 1200 x 800 x 12 mm
- ✗ Tischplatte aus durchgehätetem Werkzeugstahl aus Sonderlegierung Siegmund X 8.9
- ✗ Bohrung Ø16 mm
- ✗ inkl. Montageanleitung zum Selbstaufbau
- ✗ verstärkte Fingerspitzen, dadurch lange Haltbarkeit
- ✗ Insgesamt sind links 600 mm und rechts 180 mm Platz für Schubladen
- ✗ Das gesamte Siegmund-Zubehör (System 16) ist kompatibel mit der Siegmund Workstation
- ✗ Inkl. Zubehör wie unten aufgeführt



Workstation
1.499,-
Art.-Nr. Workstation-A

Inkl. Zubehörset



4 x 160620



12 x 160510



8 x 160420.N



4 x 160108.N



2 x 160110.N



1 x 160402.N



1 x 160852



1 x 160820



1 x 000942



1 x 160920



1 x 000911



1 x 000921

filtoo

Anwendungsbereich

- X Geringe Rauch-/Staubmengen
- X Sporadischer Einsatz

Nutzen

- X Wenig Nachführen der Absaughaube erforderlich

Eigenschaften

- X Sicherer Betrieb durch Filterüberwachung
- X W3 geprüft für Verarbeitung von Edelstahl und Aluminium

AirToo

Anwendungsbereich

- X Perfekt zum Schleifen, Plasmaschneiden, Schweißarbeiten
- X Gelegentlicher bis häufiger Einsatz

Nutzen

- X Wenig Nachführen der Absaughaube erforderlich
- X Komfortabler Filterwechsel durch Wartungstür
- X Sicherer Betrieb aufgrund von Drehfeldererkennung

Eigenschaften

- X Sicherer Betrieb durch integrierten Brandschutz
- X Robuste Verarbeitung



filtoo
statt € 1.149,00 zzgl. MwSt.
979,-
Art-Nr. filtoo-A

AirToo
statt € 2099,00 zzgl. MwSt.
1.920,-
Art-Nr. AirToo-A

Technische Daten Filter	filtoo	AirToo
Verfahren	WIG/MIG/MA	MIG/MAG/Plasma
Filtertyp	Einwegfilter	Einwegfilter
Filterfläche	ca. 13 m ²	ca. 17 m ²
Abscheidegrad	> 99 %	> 99 %
Filtermaterial	Glasfaservlies	Glasfaservlies
Schweißrauchabscheideklasse	W3	M
Zusätzliche Filter	2 x Vorfilter	2 x Vorfilter
Technische Daten	filtoo	AirToo
Absaugleistung	max. 950 m ³ /h	max. 1.100 m ³ /h
Durchmesser Absaugarm	Ø 150 mm	Ø 150 mm
Länge Absaugarm	3 m	
Durchmesser Sauganschluss	Ø 150 mm	
5-6 bar Stromanschluss	230V/50Hz	3 x 400V/50Hz
Motorleistung	1,1 kW	1,1 kW
Schalldruckpegel	72 dB(A)	70 dB(A)
Gewicht	ca. 75 kg	ca. 80 kg
Maße (B x T x H) in mm	580 x 580 x 900 mm	1100 x 700 x 400 mm

Jan Dalke
imex Schweißtechnik

Bahnhofstrasse 18
31180 Emmerke bei Hildesheim

info@imex-dalke.de
Tel 05121 - 962011
Tel 05121 - 962012

www.imex-dalke.de